

スタジオ利用にあたって遵守事項

ビル内には、事務所や店舗など
『他のテナントの方』・『来館者の方』
がいらっしゃいます。
そのため、下記事項につきましては
必ず遵守・徹底をお願い致します。

■ ビル共用部（廊下・階段含む） ■

① 滞留や話し込み（携帯通話含む）の禁止

② 機材・荷物等の置きっぱなしの禁止



特に6階控え室 前

■ ビル館内・敷地内 ■

③ 喫煙の禁止

■ 車両使用時（主に搬出入） ■

④ 2階 店舗営業時間中に店舗前への駐車禁止

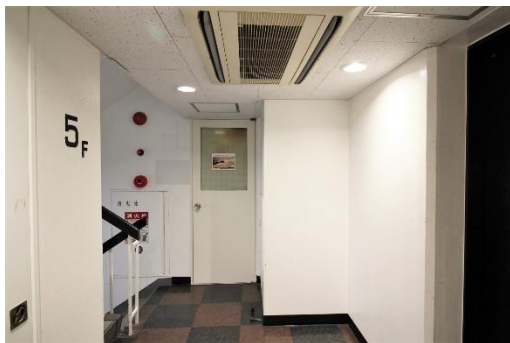
スタジオご利用時の遵守事項(i)

①【共用部(廊下・階段含む)】での滞留不可



廊下での滞留(話し込み)・携帯での通話・階段への座り込み等、
他テナントの方やビル来館者への迷惑となる行為

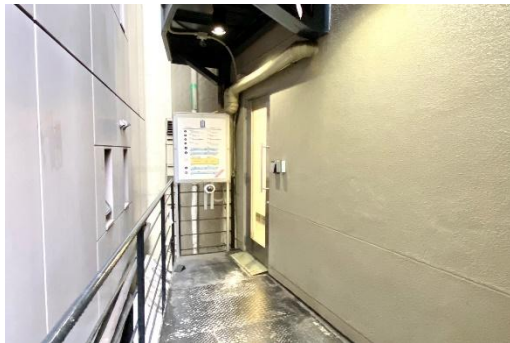
②【共用部】機材・荷物等の置きっぱなし禁止



通行の妨げになりますので、共用部への機材・荷物等の
置きっぱなしは禁止となります

スタジオご利用時の遵守事項(ii)

③ ビル敷地内ならび公共の場所での喫煙不可



ビル館内はもちろんの事、ビル敷地内(2階通用口など)での喫煙不可。また渋谷区は公共の場所での喫煙は禁止となっています

※ 公共喫煙所



2階通用口から出た右手側に公共喫煙所(使用時間制限あり)があります。喫煙はそちらにてお願いします

スタジオご利用時の遵守事項 (iii)

④ 2階 店舗営業時間中に店舗前への駐車禁止 (主に機材等の搬入・搬出時)



店舗の営業に支障をきたす様な駐車・機材等を置く行為は厳禁
(店舗営業時間:原則11時～20時)